

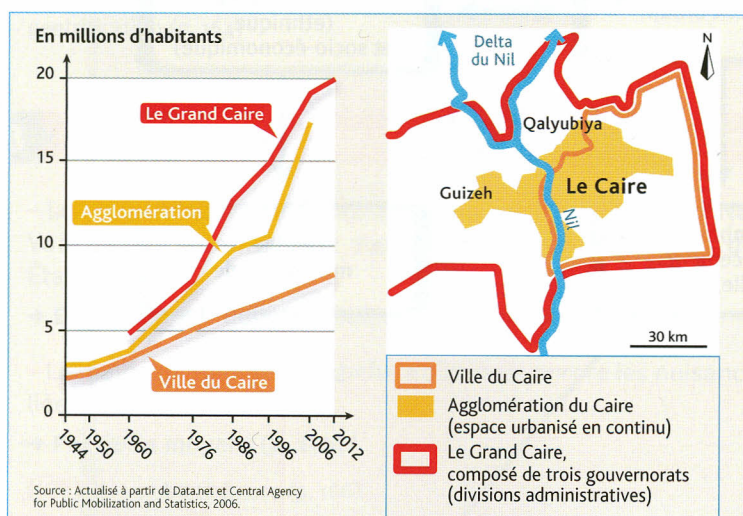
Le Caire, une mégapole du Sud



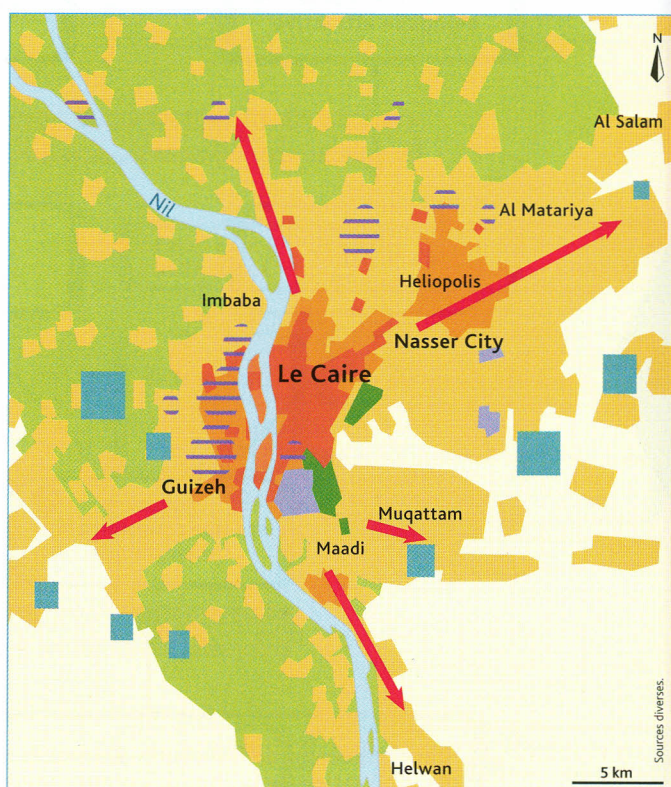
Le Caire, capitale de l'Égypte, connaît une très forte croissance démographique qui se traduit par un étalement urbain*. Elle doit faire face à de multiples défis sociaux et environnementaux, dans un contexte de difficultés économiques et politiques.

Comment cette agglomération de 17 millions d'habitants peut-elle mettre en œuvre une gestion plus durable ?

A Une forte croissance urbaine marquée par des inégalités



1 L'évolution de la population du Caire



1. Une forte extension de l'espace urbanisé

- Espace urbanisé en 1900
- Extension urbaine entre 1900 et 1960
- Extension urbaine après 1960
- Principaux axes de l'étalement urbain

2. Des inégalités sociales marquées

- Quartiers d'habitat spontané, construits illégalement
- Résidence fermée existante ou en construction pour populations aisées

3. Des espaces non bâtis

- Espaces verts, grands parcs urbains
- Friches ou réserves foncières
- Terres agricoles
- Zone désertique

3 L'évolution de l'espace urbanisé du Caire



2 La « Cité des morts », un quartier d'habitat spontané

Bâti dans un ancien cimetière à proximité du centre, ce quartier abrite environ 200 000 personnes.



4 L'extension du Caire vers Gizeh et les pyramides



5 Publicité pour le complexe de logements de Dreamland

6 Les villes nouvelles de la périphérie du Caire

« *Dreamland, Beverly Hills, Utopia* : les noms des ensembles résidentiels sont évocateurs, la référence est explicite. Ici, ce n'est pas de l'immobilier qu'on vend, mais un art de vivre [...] : écoles internationales, club de football local, service de recyclage des ordures, activités artistiques pour les jeunes et, même, des cours de savoir-vivre pour les femmes. [...] Lancé en 1977, le programme "Villes nouvelles" du ministère égyptien du Logement aurait [...] contribué à la création d'une vingtaine de villes. [...] En deçà des rues vides bordées de maisons identiques, dont l'orientalisme cliché rappelle le décor du film *Aladin* de Disney, des échoppes faites de bric et de broc se sont développées, des chèvres paissent, des enfants jouent à la balle, comme dans n'importe quel quartier de la métropole voisine. Parallèlement, de nouveaux arrivants se sont quand même installés ces dernières années, notamment des réfugiés irakiens et, plus récemment, des Syriens. [...] D'ailleurs, comme partout dans le pays, l'informel¹ y reprend ses droits. »

Isabelle Mayault, « Les riches Cairotes filent au vert », *La Tribune*, 2013.

1. Ici, habitat sans autorisation

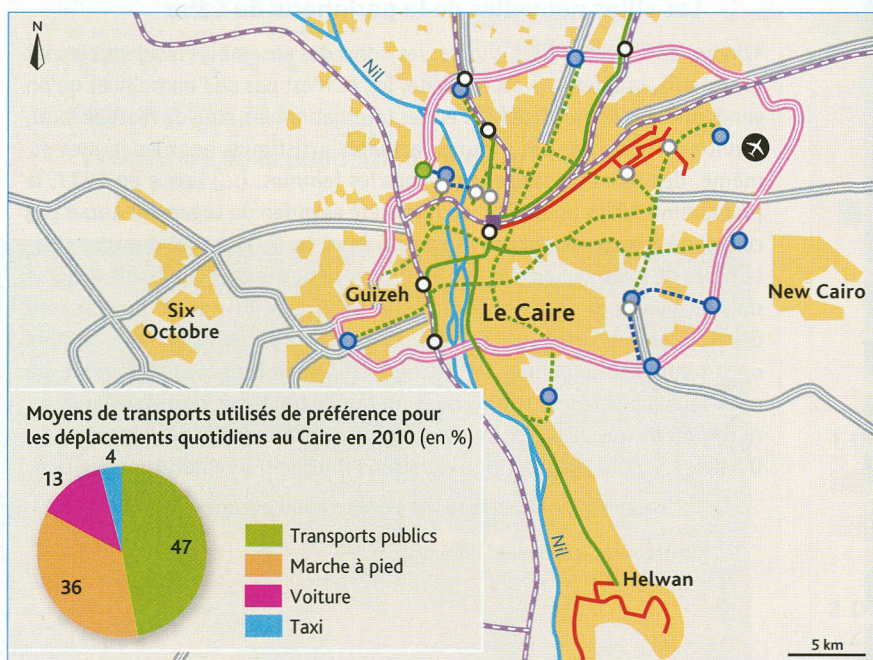
Questions

1. Analysez l'évolution de la population du Caire et de son agglomération. Pourquoi peut-on qualifier Le Caire de mégapole*? **Doc 1**
2. Pourquoi peut-on parler d'un étalement urbain*? **Doc 1, 3 et 4**
Le centre est-il pour autant délaissé? **Doc 2**
3. Montrez que l'espace urbain est marqué par des inégalités sociales importantes. **Doc 2, 3, 5 et 6**

B Une volonté de maîtriser les transports



7 La circulation automobile en centre-ville, une des principales sources de pollution de l'air



1. Des infrastructures nombreuses...

- Espace urbanisé
- Aéroport international
- Lignes ferroviaires
- Gare centrale
- Lignes de tramway
- Lignes de métro en service
- Pôles d'échanges multimodaux*
- Ring Road : boulevard périphérique autoroutier
- Autoroutes et voies rapides urbaines

2. ...et d'importants projets

- Lignes de métro en projet
- Futurs pôles d'échanges multimodaux
- Parc-relais et ligne de bus en site propre

8 Les politiques de transport au Caire

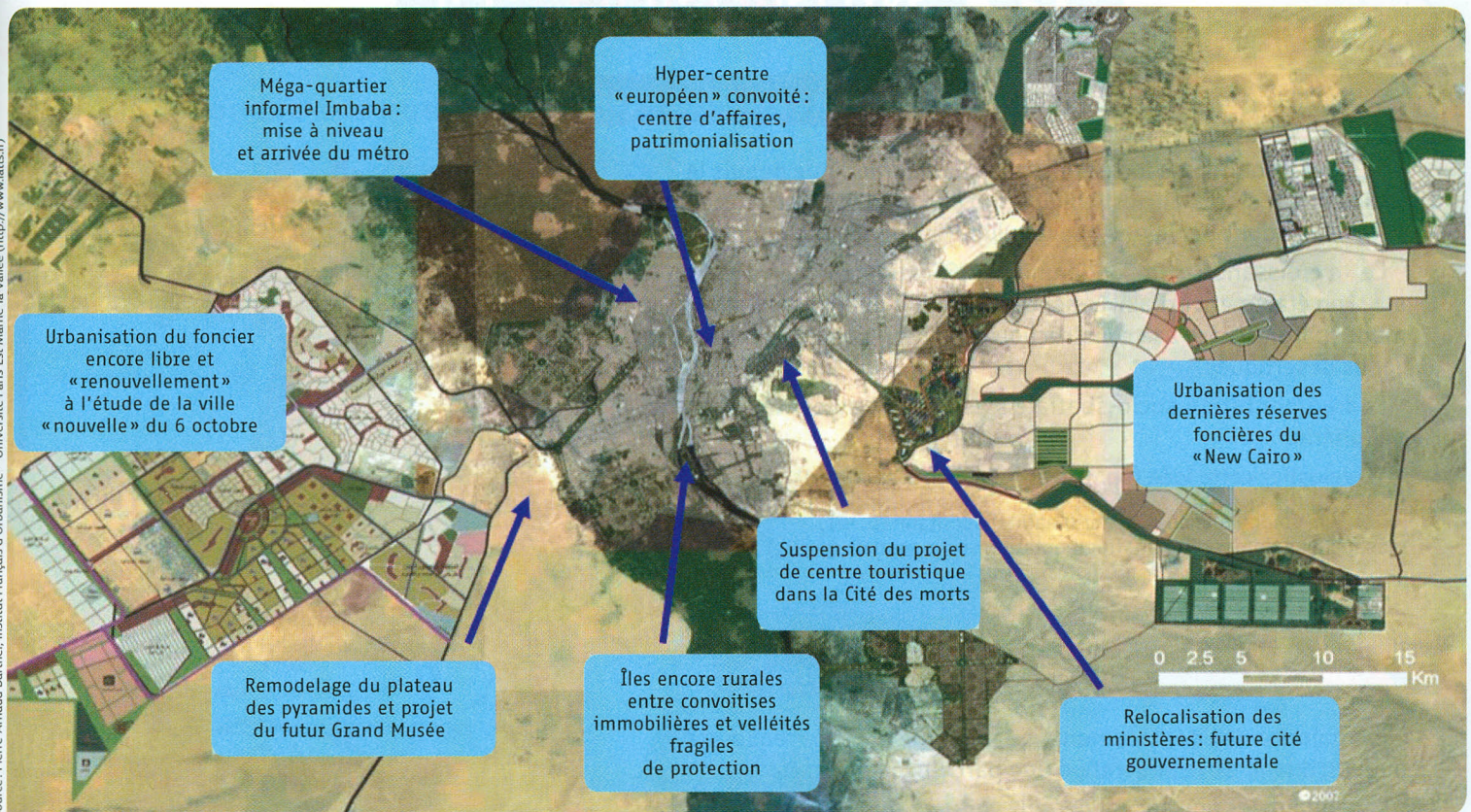


9 Le métro du Caire

Questions

1. Comment se déplacent la plupart des habitants du Caire? **Doc 8 (diagramme)**
2. Quels sont les inconvénients d'une circulation automobile croissante? **Doc 7**
3. Quelles sont les solutions pour limiter les problèmes de circulation? **Doc 8 et 9**

C Des politiques urbaines durables encore limitées



Source : Pierre-Arnaud Barthel, Institut Français d'Urbanisme - Université Paris-Est Marne-la-Vallée (http://www.iats.fr)

10 Les objectifs du plan « Grand Caire 2050 »

Le projet « Grand Caire 2050 », lancé en 2008, souhaite faire du Caire une ville « internationale », « intégrée » et « verte ». Du fait des révolutions égyptiennes, ce plan a été modifié à plusieurs reprises et complété en 2012 par un « Plan Égypte 2052 ». Aucune réalisation n'a encore débuté, mais les constats du « Grand Caire 2050 » prônent la nécessité d'une meilleure durabilité.

11 La nécessité d'une meilleure gestion des déchets

« La ville du Caire [...] connaît un processus d'urbanisation accéléré, la démographie est galopante et les bouleversements économiques, sociaux et politiques ont des incidences directes sur le volume des déchets urbains qui sont [...] en constante augmentation. Les autorités compétentes ont de grandes difficultés à les contenir et à les éliminer, comme en témoignent le spectacle des débris qui jonchent le bord des routes et l'amoncellement des déchets dans des décharges sauvages. Aujourd'hui, on arrive souvent à une situation de crise puisque les répercussions sur l'environnement et sur la santé des habitants sont de plus en plus graves. La gestion des déchets demeure l'un des maillons faibles de la gestion urbaine et des services urbains en Égypte. »

Safaa Monqid, « La gestion des déchets ménagers au Caire : les habitants en question, Égypte/Monde arabe, Développement durable au Caire : une provocation? », *Égypte-Monde arabe*, n° 8, 2011.



12 La station d'épuration de Gabal El Asfar au Caire

Elle est l'une des plus importantes du monde. Une convention a été signée en 2012 pour son extension.

Questions

1. Quels espaces le plan « Grand Caire 2050 » cible-t-il prioritairement ? Avec quels objectifs ? **Doc 10**
2. Montrez qu'il existe une prise de conscience de la nécessité d'une gestion plus durable du Caire. À quelles difficultés se heurte-t-elle ? **Doc 10, 11 et 12**